

Netzumschalter und Lastumschalter

LTS20.. - LTS63..,

- Netzumschalter nach IEC 60947-6-1
- Lastumschalter nach IEC 60947-3-1
- In allen Bauformen erhältlich
- Alle Zubehörteile verwendbar
- Internationale Approbationen

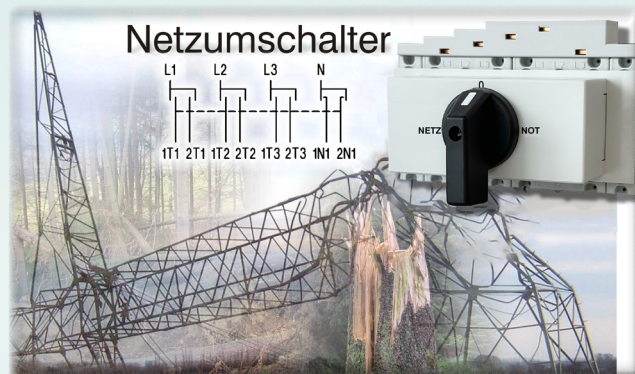
Unterschied Netzumschalter - Lastumschalter

Ist der Lastumschalter auf einer Seite geschlossen, kann am offenen Schaltglied (nur ein Netz) die Spannung maximal positiv oder negativ werden.

Bei einem Netzumschalter in gleicher Schaltstellung tritt aufgrund der zwei Netze am offenen Schaltglied zeitweise die doppelte Spannung auf. In der Norm IEC 60947-6-1 wird diesem Umstand Rechnung getragen.

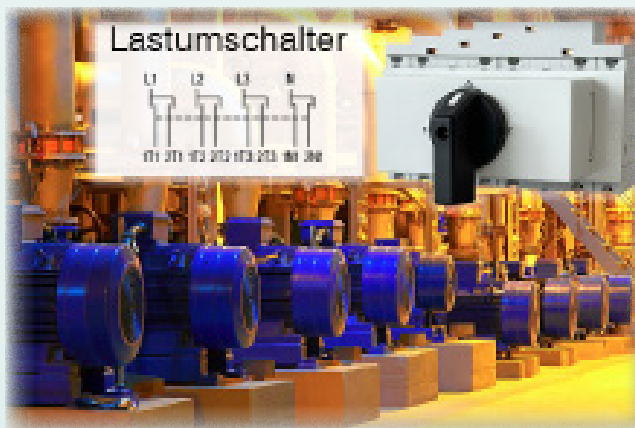
BENEDICT bietet ihnen für jede Anwendung den richtigen Umschalter an.

BENEDICT Netzumschalter (IEC 60947-6-1) ermöglichen das verlässliche Umschalten auf Notstromversorgungen z.B.: Batterien und Aggregate. Dadurch wird der kontinuierliche Weiterbetrieb von Anlagen gewährleistet.



BENEDICT Lastumschalter (IEC 60947-3-1) ermöglichen das verlässliche Umschalten von Verbrauchern z.B.: Motoren und Generatoren.

Alle Umschalter eignen sich durch ihre kompakten Bauformen, die definierten 0-Stellungen und die hohen Kontaktkräfte für Industrielle- und Haushaltsanwendungen.



Neue isolierte Verbinder ermöglichen ein zeitsparendes und fehlerfreies Anschließen der Schalter. Geräte bis zu einem Schaltvermögen von 22kW (AC23) sind ab Lager verfügbar, Geräte höherer Schaltleistungen auf Anfrage.

